

夏休みは、世田谷パブリックシアターのエンゲキワークショップにレッツゴー！
一年中、エンゲキができちゃう劇場だけど、夏休みはやっぱりトクベツ！いつもよりたっぷり楽しめちゃいます。

世田谷パブリックシアターのエンゲキワークショップには台本がありません。
アタマとココロをやわらかくして、カラダも思いっきり動かして、
自分たちにしかできないオリジナルなエンゲキをつくっちゃう3日間！
そんなスペシャルな時間をいっしょに過ごしてみませんか？涼しい劇場で待っています！

『小学生のためのエンゲキワークショップ』

小学1・2年生 対象 3時間×3日間

Aコース 8.6(木)～8(土) 13:30～16:30 進行役：とみやまあゆみ

Bコース 8.27(木)～29(土) 13:30～16:30 進行役：青山公美嘉

小学3・4年生 対象 3時間×3日間

Cコース 8.9(日)～11(火・祝) 13:30～16:30 進行役：大西由紀子

Dコース 8.21(金)～23(日) 13:30～16:30 進行役：とみやまあゆみ

小学5・6年生 対象 6時間×3日間

Eコース 8.17(月)～19(水) 10:30～16:30 進行役：富永圭一

『中学生のためのエンゲキワークショップ』

7.21(火)～23(木) 10:30～16:30 進行役：中島梓織 対象：中学生

『高校生のためのエンゲキワークショップ』

7.28(火)～30(木) 10:30～16:30 進行役：青山公美嘉

対象：高校生 ※2008年4月2日～2011年4月1日生まれの方が対象となります。

定員：各コース20人程度 ※応募者多数の場合は申込締切日以降に抽選となります。結果は応募者全員にメールでご連絡いたします。
※定員に達しない場合は申込み締切日以降も受け付けます。

参加費：各3,000円(3日間) ※お支払いが難しい場合にはご連絡ください。

場所：世田谷パブリックシアター稽古場、ワークショップルーム(三軒茶屋駅前「キャロットタワー」内)

申込受付開始日：5.18(月) 申込締切日：6.22(月)

お申込み方法

申込受付開始日以降、劇場ホームページよりお申込みください。

※お一人につき1コースのみお申込みが可能です。複数コースにお申込みの場合、すべてのお申込みを無効とさせていただきます。

お願い事項

お申込みいただいた時点で、以下の項目にご同意くださったものといたします。必ずご確認ください。

- ・お申込み時にお預かりした個人情報は(公財)世田谷文化財団個人情報保護規定により管理いたします。
- ・取材が入る場合や広報物・出版物・講演・展示等で使用する写真や動画の撮影をする場合があります。
- ・ご見学はご遠慮いただいております。
- ・写真・動画の撮影および録音はご遠慮ください。
- ・けがをされた際、主催者側に過失のある場合は加入している保険の範囲内で補償いたします。
- ・他の参加者への迷惑行為などがあった場合はご退出いただく場合があります。

お問合せ

世田谷パブリックシアター学芸
03-5432-1526

主催：公益財団法人世田谷文化財団
企画制作：世田谷パブリックシアター
後援：世田谷区・世田谷区教育委員会



Setagaya Art Farm



観る

アガット&アドリアン『ノルムーふたりのバランスー』
VR&ダンス『ステージ・オン！ーもうひとつの舞台へー』

『せたがや 夏いちらくご』

『アキラさんの音楽放談』

小学生のためのエンゲキワークショップ
中学生のためのエンゲキワークショップ
高校生のためのエンゲキワークショップ

体験する

世田谷パブリックシアター
インターンシップ

セーかつぶれぶれこーぼー

世田谷パブリックシアター SETAGAYA PUBLIC THEATRE 生活工房 せたがや

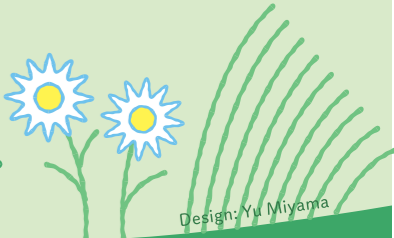


世田谷パブリックシアター
芸術監督 白井晃

アートファームとは、さまざまな芸術が生まれ、育ち、花が咲き、実がなる場所です。

演劇、ダンス、音楽、サーカス、落語に、ファッション、現代美術などのパフォーマンスやワークショップをとおして、多くのアートと触れ合うことができる場です。

さまざまな人が集まり、子どもと大人の垣根なく楽しむことができるさまざまな催しを開催いたします。世田谷パブリックシアターと生活工房、せたおん(音楽事業部)が一体となり、まさにアートで満たされた「農園」になるのです。



Design: Yu Miyama

シアターラム



©Thibault Carron

カナダのサーカスカンパニーが待望の初来日!ふたりのアーティストが性別や体格にとらわれず役割を入れ替えながらバランスを探り「フェアってなんだろう?」と問いかける。アクロバットで自由を表現した、見て感じて楽しめるステージです。

演出・出演:アガット・ピセリエ
アドリアン・マレット=シェニエ

7.21(火) 19:30
7.22(水) 13:00
7.23(木) 13:00

料金(全席指定・税込)
一般:3,500円 高校生以下:1,000円
ペア(一般1名+高校生以下1名):4,000円
※10歳以上におすすめ。
3歳以下は保護者の膝上のみ無料。

チケット発売日:5.24(日) 一般発売

『アキラさんの音楽放談』



©Daisuke

せたおん・スペシャルプロデューサーの宮川彬良による音楽企画が登場!世田谷パブリックシアター芸術監督の白井晃を迎え、二人の“アキラさん”による楽しいトークと演奏を楽しむ特別なステージをお届けします。

出演:宮川彬良 白井晃 ほか

7.29(水) 16:00 開演

料金(全席指定・税込)
一般:3,000円 25歳以下:1,000円
※未就学児入場不可

チケット発売日:6.5(金) 一般発売

生活工房 ワークショップルーム

『ステージ・オン!』 VR&ダンス —もうひとつの舞台へ—



©Pedro Arnau

ラランベ・ダンス(スペイン)による、VR(仮想現実)&ダンスの新体験!映像上演とライブパフォーマンスも開催。「体験する」と「観る」が同時に楽しめます。

7.22(水) 10:30 14:30 7.26(日) 10:30 14:30
7.23(木) 14:30 7.28(火) 14:30 18:30
7.24(金) 14:30 7.29(水) 10:30 14:30
7.25(土) 10:30 14:30 予約受付開始:5.31(日)

入場料 一般:500円 高校生以下(10歳~18歳):200円
※未就学児~9歳は無料 ※VR体験は10歳以上を推奨しています

せーかつぶれぶれこーぼー



©高田洋三

8.4(火)~8.9(日) 11:00~16:00

切ったり線をひいたりする道具、とても大きい紙やへんな材料で、なにかついたり、あそんだり、ぶらぶらしたり、かんがえたり、ぼーっとするためのすずしい場所です。ときどきアーティストやデザイナー、よく分からない大人もやってきます。 入場料:500円(材料費込み)未就学児は無料 ※なんでもパス1,500円

せたがやイーグレットホール



©山添雄彦

世田谷パブリックシアター出前編 『せたがや 夏いちらくご』

当代きっての人気落語家・春風亭一之輔プロデュースによる子どもから大人まで楽しめる寄席企画。昼の部は子どもたちにおすすめの入門編。夜の部は初めて落語に触れる人はもちろん、ツウも満足できる本格的な落語会をお届けします。

7.23(木) 昼の部 13:00
夜の部 18:00

プロデュース・出演:春風亭一之輔
ゲスト:
昼の部 春風亭一花 林家八楽(紙切り)
夜の部 春風亭与いち
ナオユキ(スタンダップコメディアン)

チケット料金(全席指定・税込)
一般:5,000円 高校生以下:2,000円
ペア(一般1名+高校生以下1名):6,000円
※未就学児入場不可 *昼の部のみ

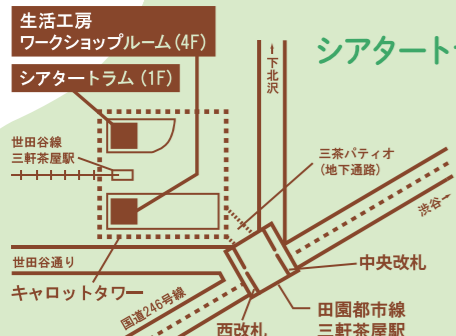
チケット発売日:5.31(日) 一般発売



〒154-8504 東京都世田谷区世田谷 4-21-27
TEL 03-5432-2837
東急世田谷線「松陰神社前駅」
または「世田谷駅」より徒歩5分

公演カレンダー

日	月	火	水	木	金	土
		7.21	7.22	7.23	7.24	7.25
シアターラム		『ノルム ーふたりのバランスー』				
ワークショップルーム		『ステージ・オン!—もうひとつの舞台へ—』				
せたがやイーグレットホール				『せたがや 夏いちらくご』		
7.26	7.27	7.28	7.29			
シアターラム				『アキラさんの音楽放談』		
				『ステージ・オン!—もうひとつの舞台へ—』		
せーかつぶれぶれこーぼーやワークショップは8月までつくよ!						



シアターラム/ワークショップルーム

〒154-0004
東京都世田谷区太子堂4-1-1
TEL 03-5432-1526
三軒茶屋駅
・東急電鉄田園都市線(渋谷より2駅・5分)
・世田谷線

世田谷パブリックシアター インターンシップ

詳細は劇場HPをご確認ください。
申込締切:6月1日(月) 正午



各公演・ワークショップの詳細、チケット・各種鑑賞サポートについては、劇場HP せたがやアートファーム特設ページをチェック!



『ノルム ーふたりのバランスー』
『アキラさんの音楽放談』
『せたがや 夏いちらくご』
チケット取り扱い

世田谷パブリックシアター チケットセンター

setagaya-pt.jp/
03-5432-1515
(電話・窓口は10:00-19:00)
※発売初日は窓口での取り扱いなし

※未就学児入場可の公演において未就学児の入場には保護者の同伴が必要です。
※開演後は本来のお席にご案内できない場合がございます。
※公演中止の場合を除き、原則としてチケットの変更・払戻しはいたしません。
※営利を目的とした入場券の転売は、いかなる場合にも固くお断りいたします。
※一部公演は、劇場友の会・有料オンライン会員、U24会員、せたがやアーツカード会員の先行発売・会員割引あり

お問合せ
世田谷パブリックシアター
setagaya-pt.jp/ 03-5432-1526

主催:公益財団法人せたがや文化財団
企画制作:世田谷パブリックシアター
後援:世田谷区
協賛:(五十音順)

東邦ホールディングス
TOYOTA
協力:東急電鉄株式会社