

# PIANY MIDJOUR

ハラサオリ

プレイ・モデュール

身体尺度から

世界を見つめる

レクチャー・パフォーマンス

# SAORI HAYAJA

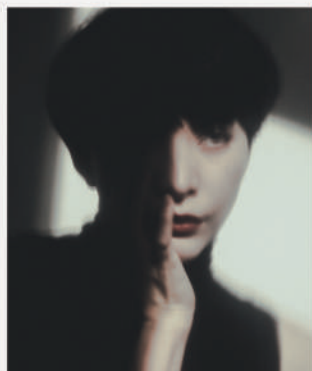
2025年6月13日(金) - 15日(日)

シアタートラム



# PLAY MODULOR

仮想の知覚空間は、実存を測り直す  
希望の装置となりうるか？  
気鋭のダンスアーティスト・ハラサオリに  
よる長編ソロパフォーマンス！



©Mana Hiraki

ハラサオリ [美術家、振付家、ダンサー]  
1988年東京生まれ。「身体、環境、知覚」をテーマに、自らの身体、光、音、テキスト、ドローイングなど多様なメディアを用いた上演型作品を制作する。約10年に渡るベルリン滞在を経て、2023年より東京、横浜、神戸、京都など国内各都市で活動を行う。近年は、現代美術やファッションなどの領域とも関わりながら、自らのダンス表現の拡張に取り組んでいる。2015年東京藝術大学美術研究科デザイン専攻修士課程修了。2018年ベルリン芸術大学舞踊科ソロダンス専攻修士課程修了。2012年バウハウス大学造形学部留学。2013年吉野石膏美術振興財団在外研修員。2017年ポーラ芸術美術振興財団在外研修員。2020年第9回エルスール財団新人賞コンテンツポラリーダンス部門受賞。2020-2022年ACYU39アーティストフェロー。2025年度セゾン文化財団セゾンフェロー1。武蔵野美術大学映像学科非常勤講師。

建築家ル・コルビュジエは、世界を「身体の延長」とする寸法規格「モデュロール\*」を示し、システムと身体が美しく響き合う未来を夢見た。しかし、テクノロジーと人間の関係が歪に加速する現代では、システムが私たちが過剰に囲い、その知覚を静かに狂わせている。  
本作は、アフォーダンス、ポケモン・ショック、ネットミーム、盆踊り——といった共同体的な知覚の事象を振付の視点から紐解き、身体の拡張先としての〈モデュロール式上演空間〉を現前させる試みである。

\*モデュロール…人体寸法と黄金比を基にした建築尺度。

ハラサオリ『プレイ・モデュロール』  
作・出演：ハラサオリ  
2025年6月13日(金) - 15日(日)  
会場：シアタートラム

	2025年6月13日(金)	14日(土)	15日(日)
15:00 開演		●*	●
19:30 開演	● ポストトーク	●*	

・開演は開演の30分前より  
・13日(金)公演後、ポストトークあり。  
開催回のチケットをお持ちの方がご参加いただけます。  
\*収録のため、客席内にカメラが入ります。

料金 整理番号付自由席/税込  
一般 4,500円 ペア\* 8,000円 学生(要証明書) 2,500円  
サポーターチケット(特典あり) 10,000円  
劇場友の会\* 4,300円 アーツカード\* 4,400円  
\*前売のみ  
※劇場友の会・アーツカードは要事前登録  
※サポーターチケット：Peatixのみ販売。購入者限定のニュースレター配信・5月22日(木)19:00～実施するワークインプログレスへのご招待の特典あり。詳細はチケット購入ページをご確認ください。  
※未就学児はご入場いただけません。  
一般発売日：2025年4月13日(日)10:00

チケット取扱 Peatix <https://playmodulor2025.peatix.com/>  
世田谷パブリックシアターチケットセンター  
03-5432-1515 (電話・窓口 10:00～19:00、発売初日は電話のみ)  
世田谷パブリックシアターオンラインチケット  
<https://setagaya-pt.jp/> (要事前登録・24時間受付)

- 車椅子スペースのご案内(定員あり・要予約)  
一般料金の10%割引(付添者1名まで無料)  
お申込み：劇場チケットセンター(03-5432-1515)
- 託児サービスのご案内(定員あり・要予約)  
料金：2,200円(1名につき)  
対象：生後6ヶ月以上9才未満(障害のあるお子さまについてはご相談ください)  
お申込み：劇場HP内フォームから申込(ご希望日の3日前正午まで)

EVENT 5月16日(金)19:00～ DOMMUNEにてプレイベント(ハラサオリ×小田朋美)開催！  
※詳細・お申込みは公演WEBより



シアタートラム

〒154-0004 世田谷区太子堂4-1-1 03-5432-1526  
三軒茶屋駅[田園都市線(渋谷より2駅・5分)・世田谷線]直結



最新情報はInstagramから  
@saorihala\_playmodulor

作・出演 | ハラサオリ 音楽 | 小田朋美 ドラマトゥルク | 下西風澄 リサーチ協力 | 山川陸 アシスタント | 大貫友瑞 照明 | 上田剛(RYU) 音響 | 中原楽(KARABINER inc.) 映像 | 岸本智也 衣裳 | 藤谷香子 舞台監督 | 守山真利恵 制作 | 堀朝美(ation Inc.)・遠藤七海 宣伝美術 | アートディレクター | 碓井達朗 写真 | トキ デザイン | 小山麻子 スタイリスト | 藤谷香子 ヘアメイク | 外山友香 制作 | HIBI(成田雅彦・永田亘) 主催 | Co.S 提携 | 世田谷パブリックシアター 公益財団法人せたがや文化財団 後援 | 世田谷区 助成 | 公益財団法人セゾン文化財団・公益財団法人東京都歴史文化財団 アーツカウンシル東京 [東京芸術文化創造発信助成]・芸術文化振興基金 お問い合わせ：co.saorihala@gmail.com 050-7107-2546 (平日10:00-17:00) www.saorihala.com

