

女中たち

Jean GENET | LES BONNES

演出 翻訳 作

ジャン・ジュネ

渡邊守章

出演

中屋敷法仁

矢崎 広

碓井 将大

多岐川 裕美



2015.7.11 SAT → 7.26 SUN

@シアター1010

女中たち

作：ジャン・ジュネ 翻訳：渡邊守章

演出：中屋敷法仁

1947年にパリで初演され、今も世界中で上演され続けている
ジュネの『女中たち』。ソランジュとクレール姉妹を矢崎広と
碓井将大が交互上演する、この夏、最も野心的で挑戦的な芝居！

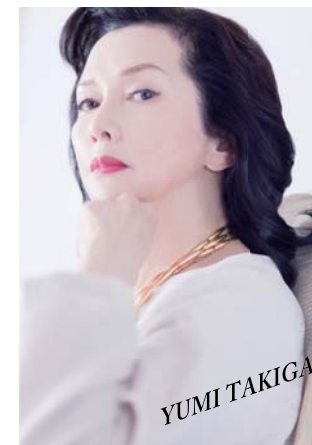
『女中たち』は夜な夜な、現実世界から虚構の世界に逃げ込み、互いの自尊心を慰めあう。
その密やかな行為をこっそり覗き見るような、加虐的な体験を劇場で堪能してもらいたい。
——— 中屋敷法仁



HIROSHI YAZAKI



MASAHIRO USUI



YUMI TAKIGAWA

2015年7月11日(土) — 26日(日)

@シアターラム

タイムスケジュール

	7/11土	12日	13月	14火	15水	16木	17金	18土	19日	20祝月	21火	22水	23木	24金	25土	26日
13:00	A	B						B	B	A					A	A
14:00				休	B						休	A				
18:00	B			演				A	A		演				B	
19:00		A				A*	B						B*	B		

A ソランジュ=矢崎広 クレール=碓井将大 **B** ソランジュ=碓井将大 クレール=矢崎広

★・・・終演後、演出家と出演者によるアフタートークがあります。

矢崎広 碓井将大 ・ 多岐川裕美

美術：土岐研一 衣裳：太田雅公 照明：松本大介 音響：鈴木三枝子
ヘアメイク：小林雄美 演出助手：入倉麻美 舞台監督：白石英輔+村田明
制作：北原ヨリ子 票券：熊谷由子
プロデューサー：佐藤政治 安部菜穂子 笹木園子 (SAYATEI)
エグゼクティブプロデューサー：山本又一朗

主催：トライストーン・エンタテイメント
提携：公益財団法人せたがや文化財団 世田谷パブリックシアター
後援：世田谷区
著作権代理：(株)フランス著作権事務所

宣伝デザイン：郡司龍彦 写真：河西遼 衣裳：太田雅公 ヘアメイク：小林雄美

Jean GENET

LES BONNES

チケット料金 一般 7,000円 (全席指定・税込)

マダムシート = 7,500円 (全席指定・税込 限定席・ステージサイド)

未就学児の入場はご遠慮ください。
開場は開演の30分前です。
開演時間を過ぎますとご指定のお席にお座り頂けない場合がございます。

一般前売開始日：2015年5月17日(日)

○託児サービス(有料・定員有・要予約)
料金：2,000円 対象：生後6か月以上、9歳未満(障害のあるお子様についてはご相談ください)。
申込：ご希望日の3日前の正午までに03-5432-1526(世田谷パブリックシアター)へ。

○車椅子スペース(定員有・要予約)
料金：一般料金の10%割引(介添者は1名まで無料)
申込：ご希望日の前日19時まで
03-5432-1515(世田谷パブリックシアターチケットセンター)へ。

チケット取扱い

●世田谷パブリックシアターチケットセンター

☎ 03-5432-1515 (10:00~19:00)
<http://setagaya-pt.jp/> (PC)
<http://setagaya-pt.jp/m/> (携帯)

●ローソンチケット

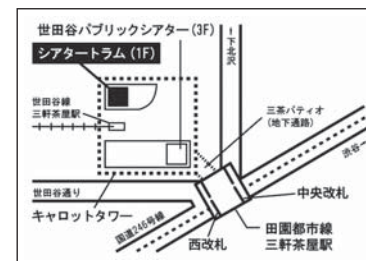
☎ 0570-084-003 (Lコード: 33369)
☎ 0570-000-407 (オペレーター対応)
<http://l-tike.com/> (PC&携帯)

店頭販売：ローソン・ミニストップ店内 Loppi で直接購入いただけます。

お問い合わせ

トライストーン・エンタテイメント ☎ 03-3422-7520
(平日 12:00~17:00)

会場 シアターラム



〒154-0004 東京都世田谷区太子堂 4-1-1 キャロットタワー
Tel 03-5432-1526 (代表)
三軒茶屋駅 [東急田園都市線(渋谷駅より2駅・5分)・世田谷線] 直結

www.tristone.co.jp/jyochu/