

ご来場のお客様へ

この度は、ご来場いただき誠にありがとうございます。
世田谷パブリックシアター／シアタートラムは、新型コロナウイルス感染拡大予防のため、十分な安全対策を行い、館内の衛生管理につとめております。
お客様の安全な観劇のため、以下の感染予防対策にご協力をお願いします。



お客様へのお願い

★ご来場前にご確認ください

- 必ず事前にチケットを発券のうえ、ご来場ください。
- 入場時のチケットの半券はお客様ご自身でお切りいただき、所定の場所にお入れいただきます。
- 混雑を避けるため、入退場時に制限を行う場合があります。
- 開演直前はロビーが込み合う可能性がございます。お時間には余裕を持ってお越しください。
- 開演時間に遅れた場合には、後方のお席へのご案内となります。
- お荷物のお預かりは致しません。大きいお荷物の持込はご遠慮ください。

下記の事項があてはまるお客様には、入館をご遠慮いただいております

- 発熱（37.5℃以上）や風邪、味覚、嗅覚障害の症状等、体調がすぐれないお客様。
- マスクを着用していないお客様。
- 新型コロナウイルス感染症陽性とされた方との濃厚接触があるお客様。
- 感染拡大している地域や国への渡航歴が観劇日より前14日以内にあるお客様。

※上記理由にてご観劇いただけないお客様に対して、チケットの払い戻しを受け付ける場合がございます。詳細は、各公演のホームページ等をご確認ください。

劇場の安全対策について

- 各所に消毒液を配置し、洗面所には薬用石鹸を配置しております。
- 客席、ロビー、お手洗いなど、お客様が使用される場所は抗ウイルスコーティングをしております。
- スタッフはマスクを着用し、お客様のご案内をさせていただきます。
- 客席間隔は余裕をもった座席配置にしております。
- 会場換気システムは十分な稼働状況を満たしております。
- 劇場ロビーのテーブル、イス、ごみ箱など、一部備品を一時的に撤去します。



電子アンケート

世田谷パブリックシアター主催公演をご覧になられたお客様は、右のQRコードよりアンケートのご回答にご協力をお願いいたします。

劇場内でのお願い

マスク着用



マスクの着用をお願いします。

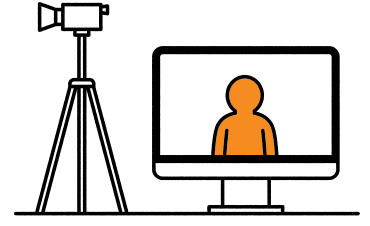
※着用が難しい方は、スタッフまでお声がけください

消毒・手洗い



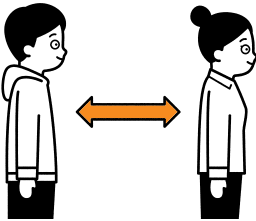
手指の消毒、こまめな手洗い、
咳エチケットにご協力ください。

体温測定



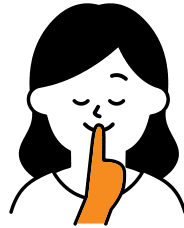
サーモグラフィーによる
検温にご協力ください。

間隔をあけて



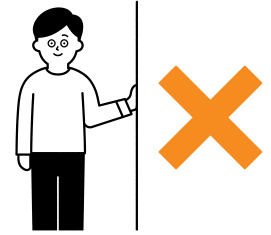
お客様同士の間隔は、じゅうぶんに
あけて、ソーシャルディスタンスの
確保にご協力ください。

お口にチャック



劇場内での談笑・大きな声での会話は
可能な限りおひかえください。

触らない



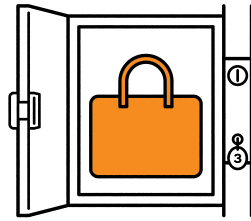
壁や客席には極力お手を触れず、やむを
得ずお客様同士がすれ違う場合にも
お互いに触れないようご注意ください。

飲食禁止



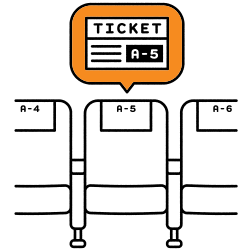
ロビーおよび客席内での
ご飲食はご遠慮ください。

お荷物はロッカーへ



カウンターでのお荷物のお預かりはいたし
ません。返金式ロッカーをご利用ください。
※数に限りがございます。ご了承ください。

指定の席へ



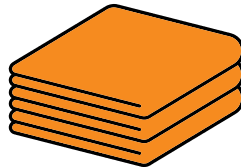
周りの席が空いていても必ずチケット
で指定された席にお座りください。

プレゼントは 気持ちだけ



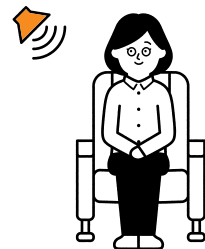
出演者へのお花・手紙・プレゼント、楽屋
への差し入れなどはご遠慮ください。

ブランケット、クッション のお貸出しはいたしません



客席内は空調を強めに設定して
おりますので、心配な方は羽織れる
ものをご持参ください。

退場は順番に



終演後は、規制退場となります。アナウ
ンスがあるまで客席でお待ちください。

●チラシ束などの配布物は、お持ち帰りいただくか、ロビーに設置しているBOXへお入れください。●上演中、激しく咳き込まれるなど、風邪のような症状がある方には、スタッフがお声がけし、ご退出をお願いする場合がございます。また体調が悪くなった場合には、スタッフまでお声がけください。●感染が発生した場合、必要に応じてお客様のチケット購入情報（氏名、電話番号など）を保健所等の公的機関に提供する場合があります。