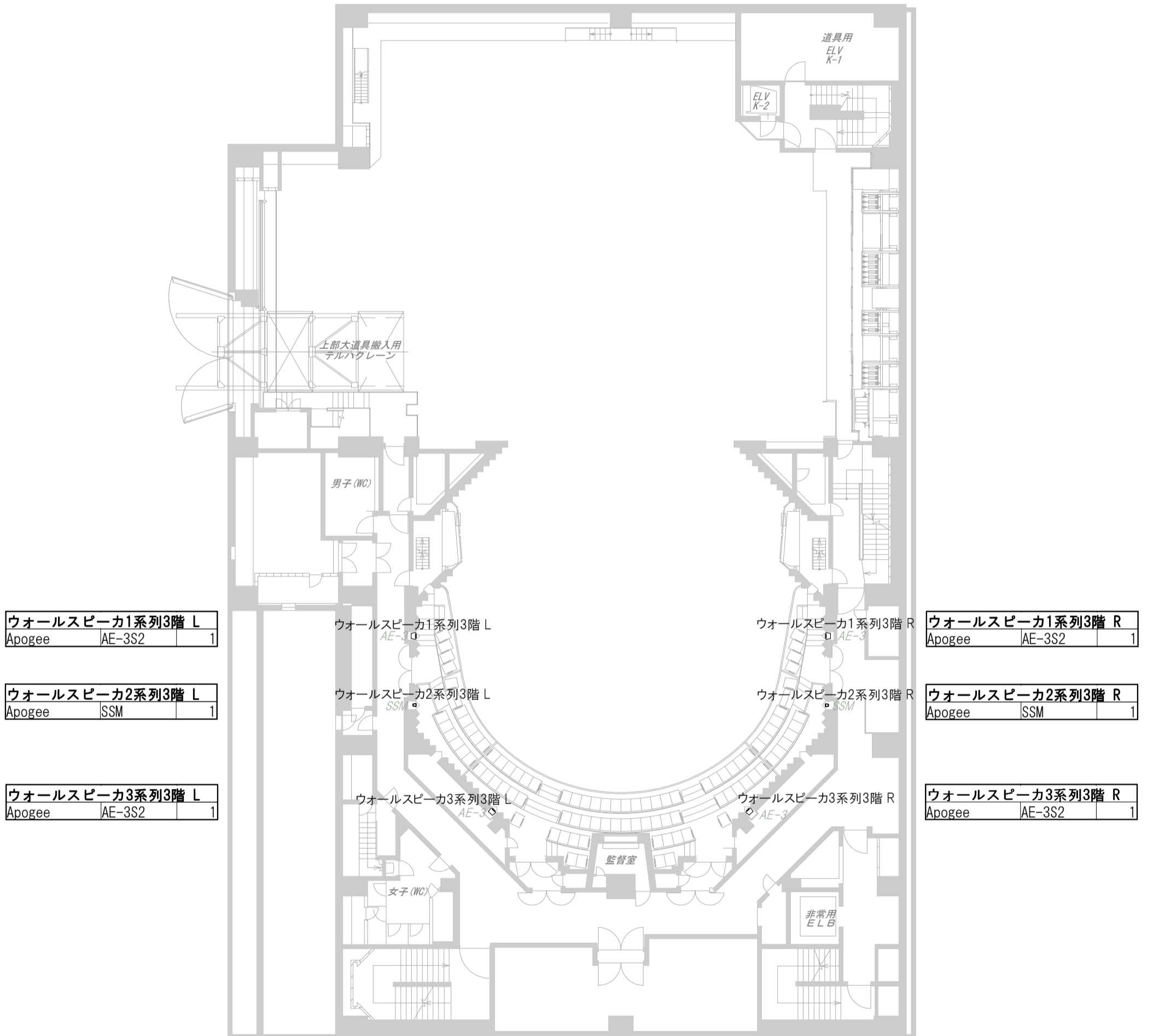


# パブリックシアタースピーカ図面

6階～客席3階レベル～



ウォールスピーカ1系列3階 L	Apogee	AE-3S2	1
-----------------	--------	--------	---

ウォールスピーカ2系列3階 L	Apogee	SSM	1
-----------------	--------	-----	---

ウォールスピーカ3系列3階 L	Apogee	AE-3S2	1
-----------------	--------	--------	---

ウォールスピーカ1系列3階 R	Apogee	AE-3S2	1
-----------------	--------	--------	---

ウォールスピーカ2系列3階 R	Apogee	SSM	1
-----------------	--------	-----	---

ウォールスピーカ3系列3階 R	Apogee	AE-3S2	1
-----------------	--------	--------	---

2010.01 更新



世田谷パブリックシアター

〒154 東京都世田谷区太子堂4-1-1  
PHONE 03-5432-1522  
FAX 03-5432-1559